

MOBIMO

# **Directive pour une activité économique durable**

# Agir de manière responsable chez Mobimo

## Construire l'avenir

Mobimo suit une politique d'affaires responsable et orientée vers l'avenir. Nous reconnaissons les dangers du changement climatique global et de la dégradation progressive de l'environnement et nous les abordons de manière active. Pour ce faire, nous suivons l'objectif du 1,5 degré Celsius des Accords de Paris sur le climat ainsi que les objectifs du Conseil fédéral d'atteindre la neutralité carbone d'ici 2050. Nous faisons aussi nôtres les Objectifs de développement durable (ODD) de l'ONU. Notre approche globale de la durabilité est reprise dans la stratégie de développement durable. Elle couvre les objectifs définis dans les domaines de l'environnement (E), de la société (S) ainsi que de l'économie et de la gestion d'entreprise (G) afin d'assurer une création de valeur à long terme, grâce à un portefeuille immobilier neutre en CO<sub>2</sub>, efficace sur le plan économique ainsi qu'écologique et socialement responsable.

Nous encourageons l'augmentation de la part des sources d'énergie renouvelable et la réalisation de développements propres économes en ressources et efficaces sur le plan énergétique, ainsi que l'utilisation de technologies innovantes, de matériaux écologiques et de modes de construction recyclables. Nos immeubles répondent aux exigences de flexibilité d'utilisation, d'adaptabilité climatique, de climat intérieur sain et d'espaces extérieurs biodiversifiés.

Nous créons des espaces de vie de qualité et investissons dans des sites d'avenir afin d'apporter une contribution positive à la société. Pour cela, nous privilégions une culture d'entreprise responsable, des Collaboratrices et Collaborateurs engagés et compétents ainsi que des relations de partenariat durables avec nos groupes d'intérêts, nos locataires et nos clients.

Nous intégrons les thèmes de la durabilité dans nos processus de décision et gérons activement les risques ESG afin de placer la création de valeur au centre de nos actions en tant qu'entreprise tournée vers l'avenir et de présenter ainsi une offre de placement attrayante. Les bases sont une stratégie de portefeuille avisée, un capital solide, des processus intégraux et efficaces ainsi qu'un rapport transparent sur les résultats de notre entreprise.

Ce que nous construisons est à la fois manifeste et pérenne. Nous sommes conscients de ce privilège et gardons à l'esprit que nous sommes venus pour y rester.

## Directives externes

Cette directive pour l'activité commerciale durable est basée sur les principes du Pacte mondial des Nations unies et sur les Principes directeurs des Nations unies relatifs aux entreprises et aux droits humains ainsi que sur d'autres directives et normes.



**Pacte mondial de l'ONU**



**Principes directeurs des Nations unies relatifs aux entreprises et aux droits humains**

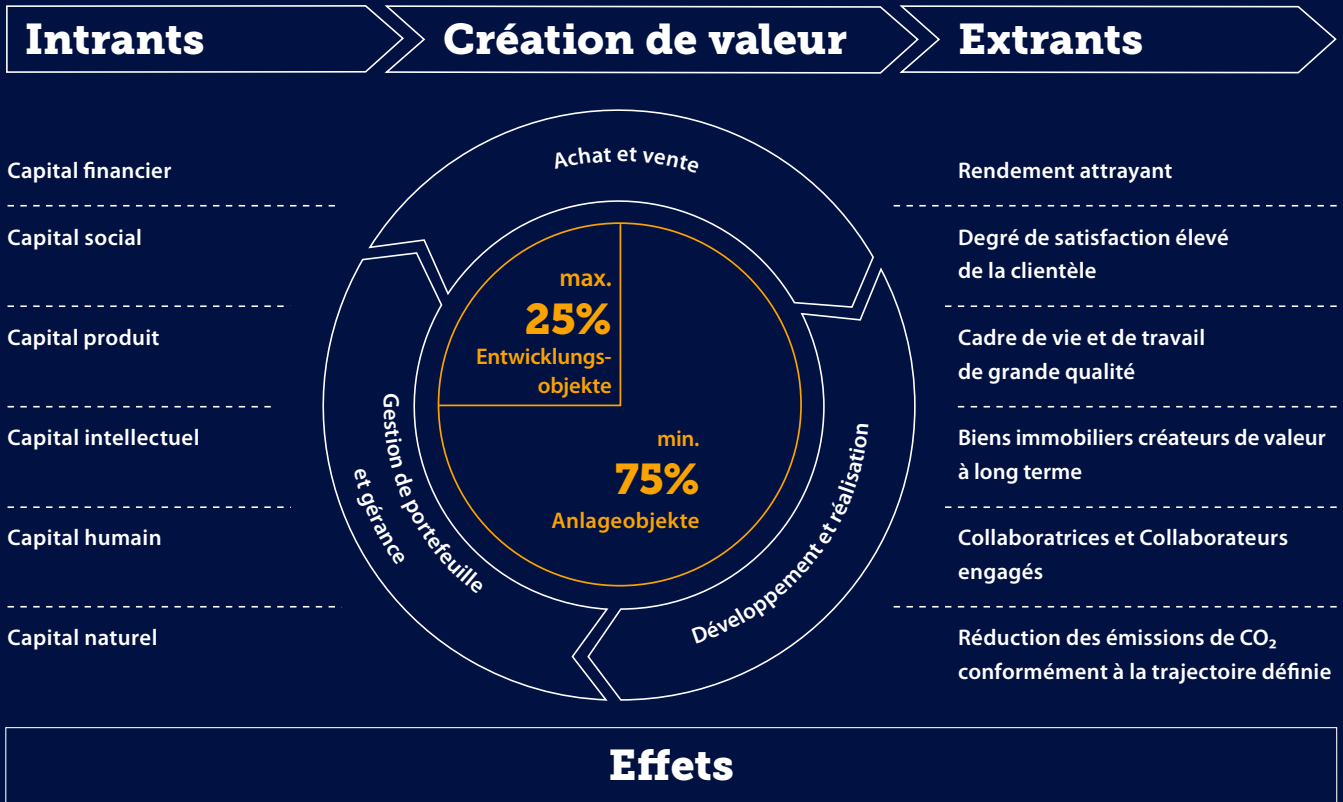
## Rapport et notations externes

Mobimo publie depuis 2011 ses résultats en matière de durabilité et se conforme à cet égard depuis 2013 au cadre de reporting de la GRI (Global Reporting Initiative).

Pour l'évaluation de ses performances en matière de durabilité, Mobimo suit des normes et cotations indépendantes. Les organismes GRESB, CDP, EPRA, MSCI, Inrate, Sustainalytics et ISS ESG nous décernent chaque année une bonne notation.

# Notre modèle économique intégré

En sa qualité de propriétaire, maître d'ouvrage et employeur responsable, Mobimo s'engage pour une activité économique. Notre impact sur l'environnement, la société et l'économie (ESG) a une influence sur l'activité opérationnelle et la stratégie de de la société. Cette approche globale de l'activité économique est au cœur de nos actions.



## Influence sur les ODD

Avec notre activité économique, nous contribuons notamment à cinq des 17 objectifs de développement durable de l'ONU.

- 

**3 BONNE SANTÉ ET BIEN-ÊTRE**  
 ODD: Permettre à tous de vivre en bonne santé et promouvoir le bien-être de tous à tout âge.  
 Mobimo: aménagement durable de lieux de vie et de travail, ainsi que proximité avec la clientèle grâce à sa propre équipe de gestion.
- 

**12 CONSOMMATION ET PRODUCTION RESPONSABLES**  
 ODD: Etablir des modes de consommation et de production durables.  
 Mobimo: respect de critères de durabilité pour les biens immobiliers existants et les nouveaux projets durant tout le cycle de création de valeur.
- 

**7 ÉNERGIE PROPRE ET D'UN CÔTÉ ABORDABLE**  
 ODD: Garantir l'accès de tous à des services énergétiques fiables, durables et modernes, à un coût abordable.  
 Mobimo: utilisation d'énergies renouvelables et des technologies de pointe, telles que des installations anergétiques.
- 

**13 MESURES RELATIVES À LA LUTTE CONTRE LES CHANGEMENTS CLIMATIQUES**  
 ODD: Prendre d'urgence des mesures pour lutter contre les changements climatiques et leurs répercussions.  
 Mobimo: contribution à la protection du climat en diminuant la consommation des ressources et en choisissant des sites bien desservis.
- 

**11 VILLES ET COMMUNAUTÉS DURABLES**  
 ODD: Faire en sorte que les villes et les établissements humains soient ouverts à tous, sûrs, résilients et durables.  
 Mobimo: accent mis sur les méthodes de construction écologiques et la biodiversité lors du développement de bâtiments, de sites et d'espaces extérieurs.

# Structures et processus pour une activité économique durable

**Dans sa stratégie 2030, Mobimo a défini des objectifs contraignants en matière d'environnement, de société, d'économie/gestion d'entreprise.**

En sa qualité d'organe de direction suprême, le Conseil d'administration assume la responsabilité de l'objectif stratégique de Mobimo. L'intégration et la surveillance de la stratégie de développement durable relèvent du domaine de compétence de l'Investment and Sustainability Committee (ISC). Par ailleurs, celui-ci prend des décisions sur tous les sujets liés au développement durable.

Dans le cadre du mandat du Conseil d'administration, la Direction a la responsabilité du développement, de la mise en œuvre, de la réalisation des objectifs et de la surveillance de la stratégie de durabilité.

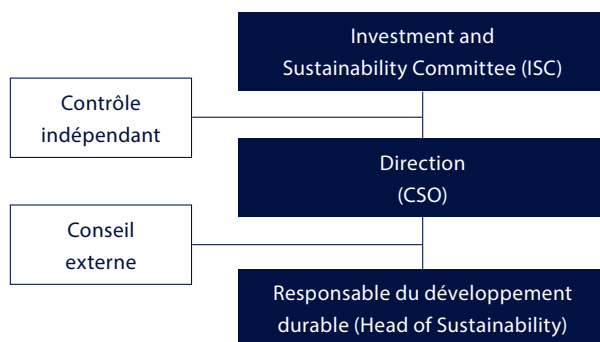
Le Chief Sustainability Officer (CSO) joue un rôle d'intermédiaire au sein de la Direction et assure la coordination de la collaboration avec les différentes instances. Il prépare également tous les thèmes liés au développement durable pour la Direction et l'ISC.

Sur mandat de la Direction, le CSO informe l'ISC à intervalles réguliers de l'avancée dans la réalisation des objectifs et met à disposition les informations dont celui-ci a besoin pour la prise de décision.

Le Responsable du développement durable (Head of Sustainability) est en charge de la mise en œuvre opérationnelle des mesures d'application de la stratégie de développement durable au niveau de l'entreprise, du portefeuille et des projets. Il fonctionne comme un centre de compétence propre, dirige le développement ainsi que la réalisation de tous les projets importants et veille à la sensibilisation des Collaboratrices et Collaborateurs dans les différents domaines de compétence. Il est assisté ponctuellement de conseillers et conseillères externes.

Les informations consolidées de l'activité commerciale sont incluses dans le rapport. La vérification des données relatives à l'énergie et aux émissions (Limited Assurance) est effectuée de manière externe et indépendante.

## Structures et processus liés à la durabilité



# Principes pour une activité économique durable

Pour atteindre nos objectifs de durabilité, nous respectons des principes contraignants en matière d'activités économiques durables. Ces principes englobent tous les niveaux de la société et l'ensemble de la chaîne de création de valeur.



## Environnement

- › Nous nous engageons d'ici 2050 à obtenir la neutralité en CO<sub>2</sub> pour notre société, à augmenter l'efficacité énergétique et la part de sources d'énergie renouvelable et à promouvoir l'électromobilité.
- › Nous encourageons la collaboration avec des fabricants et des fournisseurs qui se distinguent par des produits particulièrement économes en ressources et issus de circuits fermés et nous nous engageons pour la certification de nos immeubles.
- › Nous encourageons les innovations, la biodiversité et les bâtiments adaptés au climat. Nous misons sur des concepts de construction et d'utilisation ainsi que sur un climat intérieur sain.
- › Lors de la transformation du portefeuille, la planification et la construction de biens immobiliers, nous nous efforçons de prendre en compte l'énergie grise et de réduire au maximum l'utilisation des ressources.



## Société

- › Nous créons des espaces de vie de qualité et investissons dans des sites d'avenir en tenant compte des critères de durabilité lors des acquisitions.
- › Nous assurons une gestion de nos biens immobiliers proche des clients et orientée sur les besoins et veillons à la haute satisfaction de nos clients.
- › Nous adoptons une approche globale de la planification et du travail, visons le développement continu de nos compétences et l'amélioration de nos processus et misons sur la transition numérique.
- › Nous vivons une culture d'entreprise axée sur les valeurs, l'honnêteté et la responsabilité, indispensable pour promouvoir la santé et la sécurité ainsi que la formation de base et continue de nos Collaboratrices et Collaborateurs.
- › Nous impliquons nos groupes d'intérêts dans notre activité économique et prenons en compte leurs intérêts dans la réalisation des objectifs de durabilité.



## Économie/Gestion d'entreprise

- › Nous assurons un rendement et une distribution attrayants grâce à une politique de dividendes stable et à des performances économiques.
- › Nous gérons avec discernement un portefeuille immobilier rentable, en croissance et de valeur, ainsi que ses risques en termes de durabilité.
- › Nous encourageons les financements durables et assurons la sécurité et le bien-être grâce à une base de capital solide.
- › Nous nous engageons à la transparence dans les rapports que nous publions.